

# «Графика зимнего леса»

Выразительные возможности  
графических материалов

Урок ИЗО во 2 классе





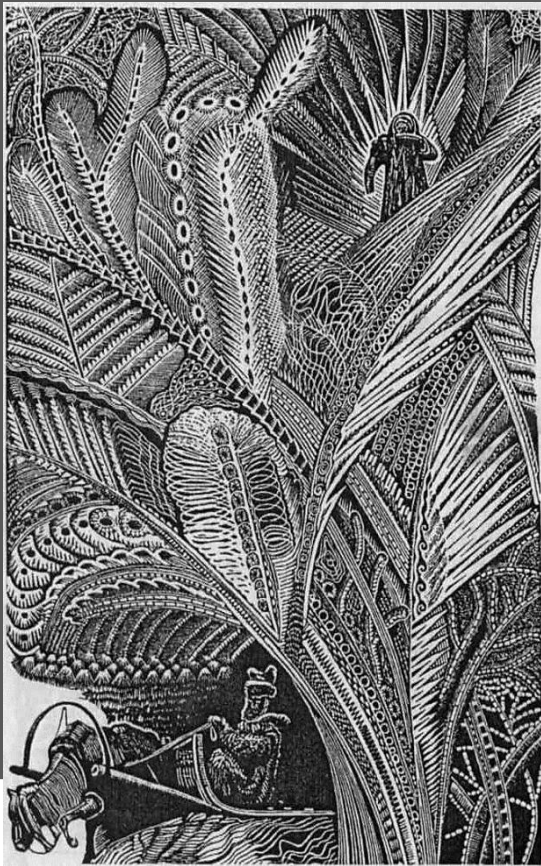
**В. Серов.  
Набросок.  
(линия)**

**Рембрандт.  
Всадник.  
(тон)**



**И Репин.  
Нищий с сумкой .  
(штрих)**

**Графика** – это рисунок на бумаге или картоне карандашом, пером, углём или с помощью специальных приспособлений.





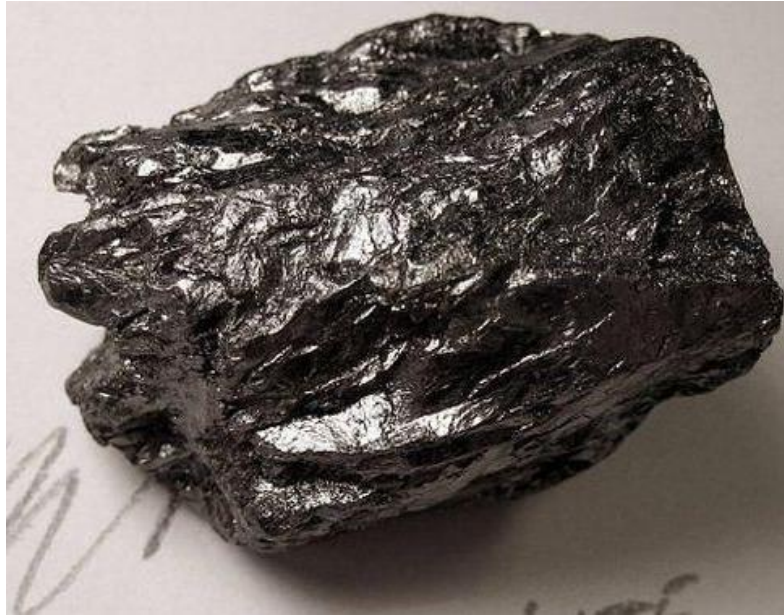
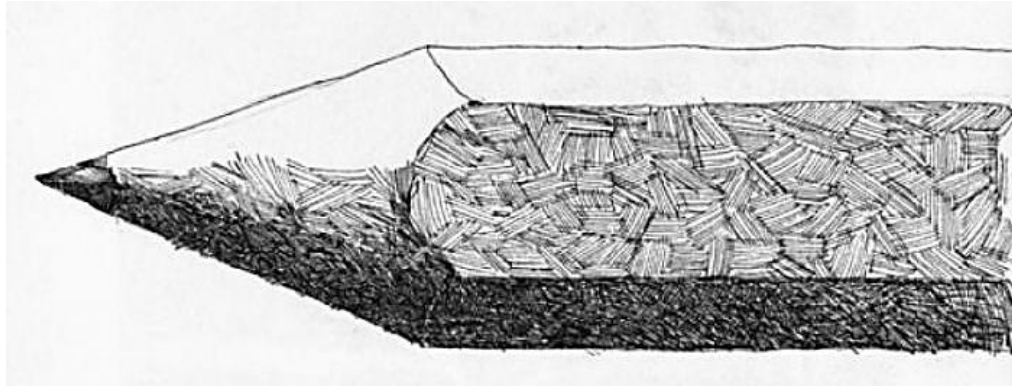
**Шишкин И.И.**  
**«Зима в лесу»**



**Николай Булычев**  
**«Пихта на сопке»**



**Елена Герасимова «День в городе»**

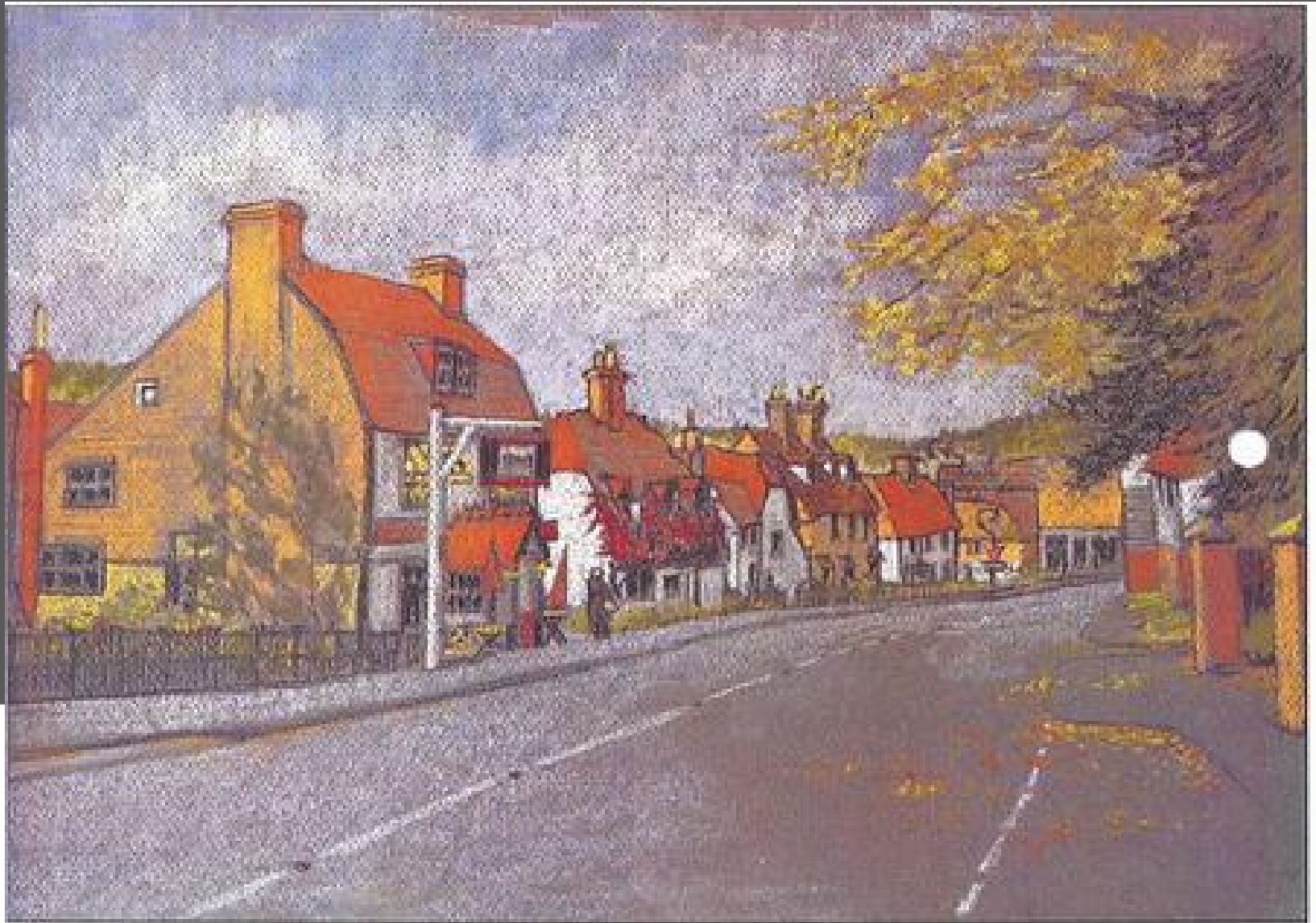




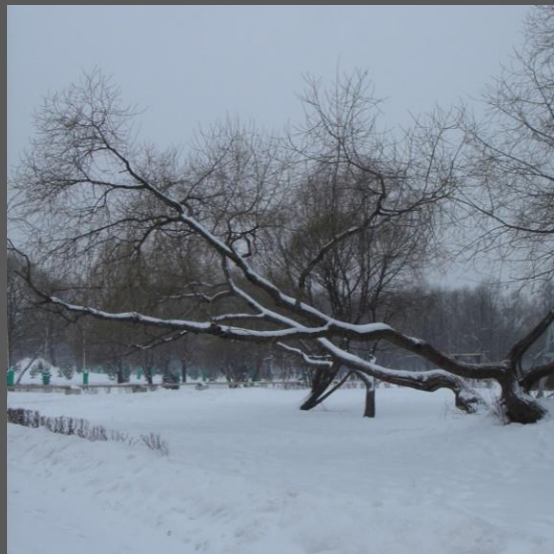
похе.ру











Природа зимой



# Характер деревьев

Ёлка – пушистая, густая

Берёзка – стройная, гибкая,  
белая с черными полосками

Дуб – корявый, ветвистый, толстый и  
мощный

Ива - поникшая, гибкая,  
«длинноволосая», струющаяся

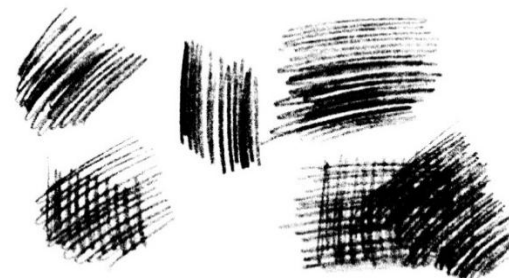
Графические  
художественно - выразительные  
средства



ЛИНИЯ



ШТРИХ



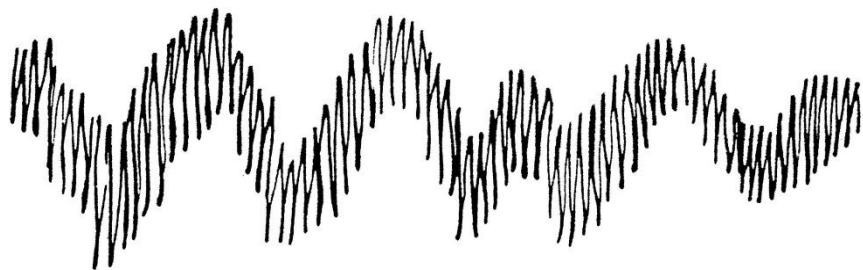
ТОН



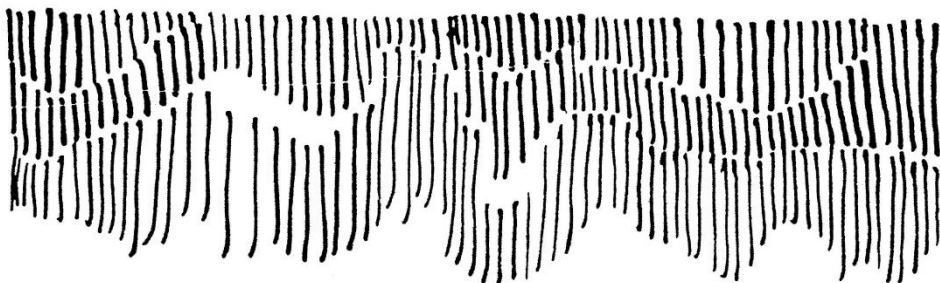
Линии и способы штриховки



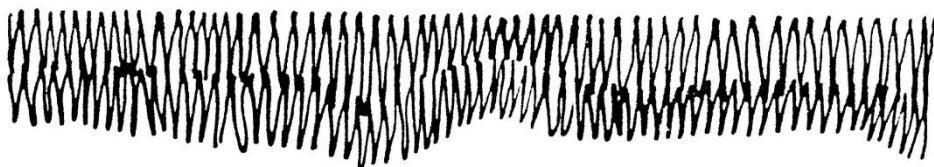
Наклон в одну сторону



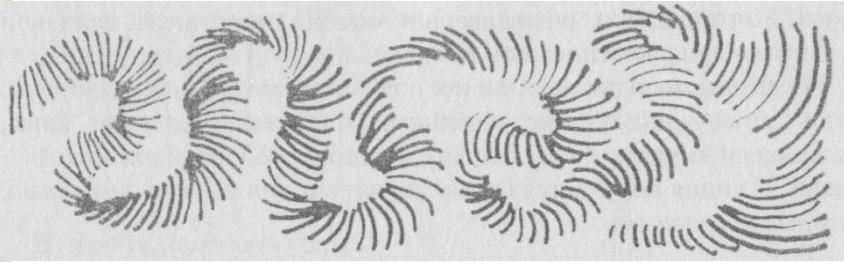
Волнообразный штрих -  
зигзаг



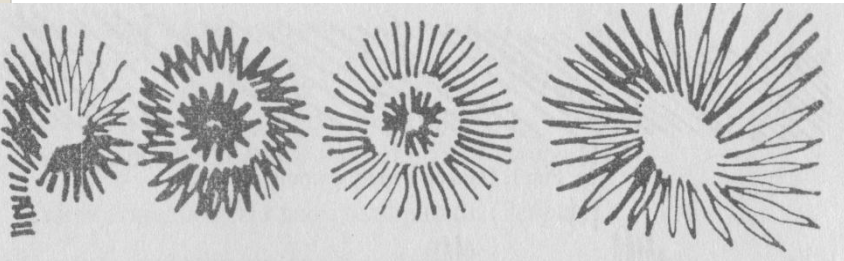
Штрих в несколько рядов



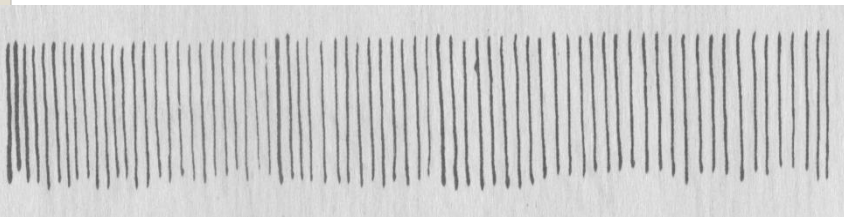
# Линии и способы штриховки



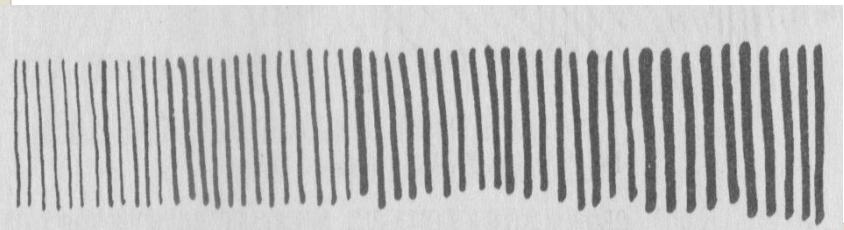
Штрих,двигающийся по кругу



Штрих,идущий от центра круга

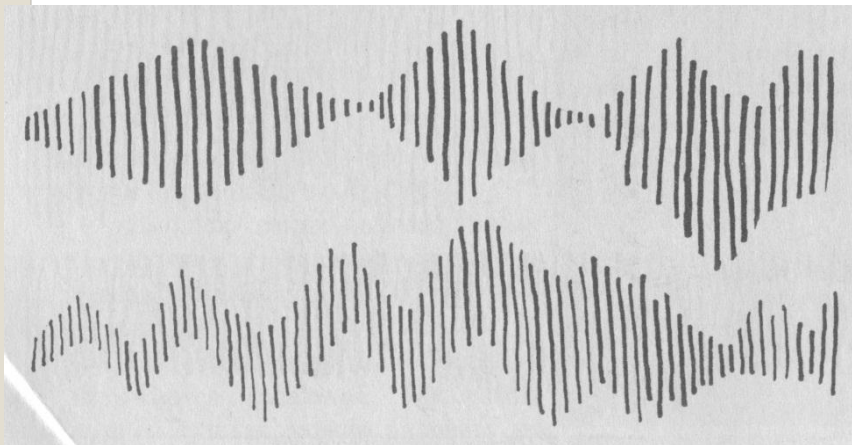


Штрих,чуть касающийся бумаги

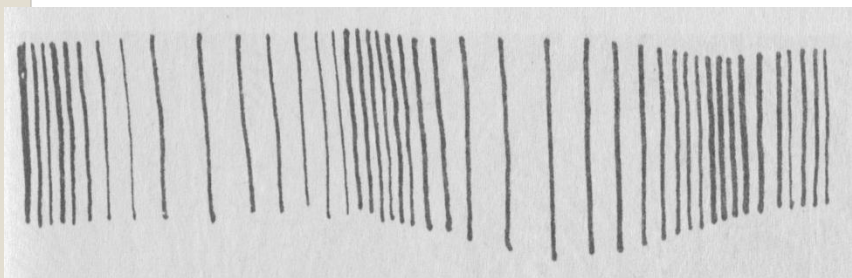


Постепенно усиливая нажим

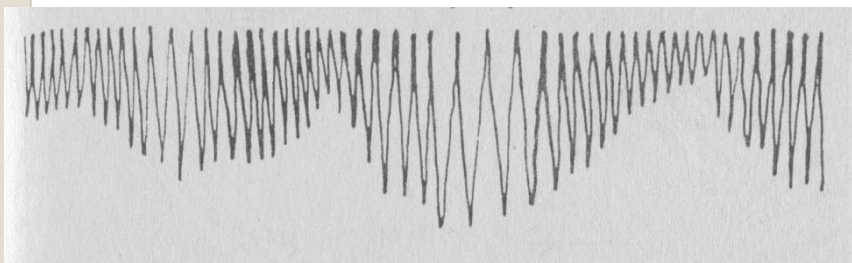
# Линии и способы штриховки



Короткий и длинный штрихи



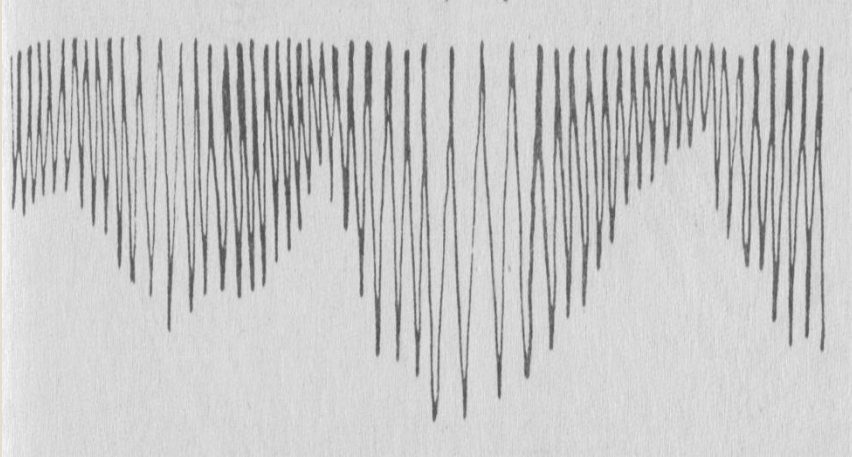
Меняющиеся паузы-просветы между штрихами



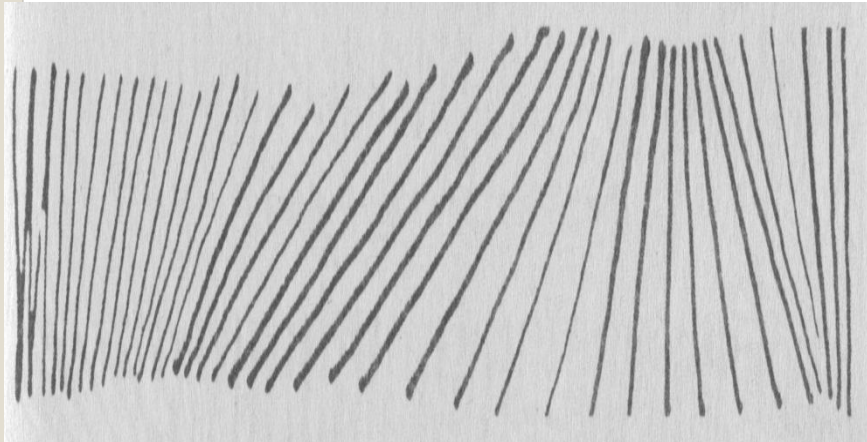
Постепенно укорачивающийся штрих и изменяющиеся паузы-просветы



# Линии и способы штриховки



Штрих-зигзаг с постепенным удлинением и укорачиванием



Меняющийся наклон штриха



Подумай!

- С помощью каких выразительных средств художница Л. Киселёва изображает красоту леса, деревьев в картине «Первый снег»?

*Линия, пятно, силуэт, свет и тень, ритм.*



# Композиция

Сочинение в искусстве  
называется  
**композицией.**

# Творческое задание

- ❖ Изобразите зимний пейзаж по впечатлению и памяти.
- ❖ Придумайте свою композицию «Зимний лес».
- ❖ Постарайтесь изобразить разные деревья, передайте их характер и строение.



# Детские работы





**Творческих  
Вам успехов!**

**Автор: Юшкова Л.А.  
учитель ИЗО  
МКОУ «Травянская СОШ»**